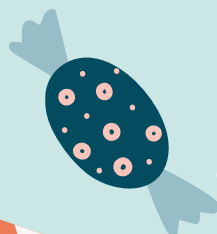




Zamierzenia dydaktyczno-wychowawcze na
grudzień dla grupy MISIE

Tematy:

1. Zabawa w teatr
2. Projekt Mikołaj
3. Święta tuż, tuż
4. Sylwestrowe szaleństwo



Temat: Zabawy w teatr

Termin: 01 - 05.12.2025 r.

Cele:

OBSZAR FIZYCZNY

- kształtuje nawyk aktywnego spędzania czasu na powietrzu
- wdraża do przestrzegania zasad bezpieczeństwa i porządku podczas zabaw ruchowych
- doskonali umiejętność tworzenia konstrukcji płaskich i przestrzennych
- kształtuje nawyk kontroli postawy ciała oraz układania ręki podczas kreślenia

OBSZAR EMOCJONALNY

- wzmacnia poczucie więzi z rówieśnikami poprzez udział w zabawach teatralnych
- doskonali umiejętność śmiałego prezentowania własnych umiejętności na forum grupy

OBSZAR SPOŁECZNY

- wdraża się do zachowań dostosowanych do miejsca i otoczenia
- wdraża się do odczytywania znaków pozawerbalnych: słuchowych, wzrokowych, dotykowych oraz do wykorzystywania ich w komunikacji

OBSZAR POZNAWCZY

- doskonali umiejętności posługiwania się gestem, mimiką, ruchem w celu wyrażenia określonych treści
- kształtuje umiejętność powtarzania krótkich rymowanek, wyliczanek i wierszy



Temat: Projekt Mikołaj

Termin: 08 - 12.12.2025 r.

Cele:

Fizyczny obszar rozwoju dziecka

- doskonalą samodzielność podczas zakładania ubrań i butów;
- spożywa posiłki prawidłowo posługując się łyżką, widelcem;
- rozwija sprawność całego ciała (w toku wykonywania czynności samoobsługowych, zabaw ruchowych);
- buduje z naturalnych materiałów (śnieg);

Emocjonalny obszar rozwoju dziecka

- wdraża się w świąteczny nastrój związany z oczekiwaniem na święta Bożego Narodzenia;
- kształtuje poczucie pewności siebie, zwalczania tremy podczas występów publicznych np. na przedstawieniu jasełkowym;
- rozwija poczucie więzi z rodziną, grupą do której uczęszcza dziecko poprzez wspólne przygotowania do świąt;

Społeczny obszar rozwoju dziecka

- uczestniczy we wspólnych zabawach;
- rozwija umiejętność składania życzeń świątecznych;
- rozwija umiejętność współpracy w grupie;
- rozwija umiejętność wypowiedzania się przed grupą osób;

Poznawczy obszar rozwoju dziecka

- wzbogaca wiedzę na temat Mikołaja;
- kształtuje umiejętność dodawania i odejmowania na konkretach;;
- aktywnie uczestniczy w zabawach organizowanych w języku obcym;
- kultywuje polskie tradycje świąteczne;



Temat: Święta tuż, tuż.

Termin: 15 - 23.12.2025 r.

Cele:

OBSZAR FIZYCZNY

- uczestniczy w zabawach ruchowych
- doskonali zmysł dotyku
- rozwija sprawność dłoni oraz palców
- utrwała prawidłowy tor oddechowy

OBSZAR EMOCJONALNY

- cierpliwie czeka na swoją kolej
- dostrzega emocje innych dzieci oraz zwierząt
- godzi się z porażką

OBSZAR SPOŁECZNY

- czerpie radość ze wspólnej zabawy
- wdraża się do współdziałania w zabawie
- obdarza uwagę innych osób
- respektuje reguły i zasady podczas gier i zabaw

OBSZAR POZNAWCZY

- wzbogaca wiedzę na temat zwyczajów i tradycji świąt
- doskonali umiejętność wypowiedziania się
- dostrzega i kontynuuje rytmy
- klasyfikuje przedmioty ze względu na wybraną cechę
- dokonuje pomiarów długości



Temat: Sylwestrowe szaleństwo

Termin: 29.12.2025 - 31.12.2025 r.

Cele:

I. Fizyczny obszar rozwoju – dziecko:

- doskonalą sprawność manualną
- aktywnie uczestniczy w zabawach na świeżym powietrzu,
- bierze udział w zabawach naśladowczych,
- reaguje na określony sygnał dźwiękowy, wykonując umówioną czynność,

II. Emocjonalny obszar rozwoju – dziecko:

- potrafi rozstać się z rodzicami,
- chętnie chodzi do przedszkola – okazuje pozytywne emocje,
- rozpoznaje emocje nieprzyjemne, spontanicznie okazuje zainteresowanie, życzliwość i chęć pomocy,

III. Społeczny obszar rozwoju – dziecko:

- potrafi się przedstawić, wymieniając swoje imię, czasami nazwisko
- obdarza uwagę inne dzieci i osoby dorosłe,
- uczy się czekać na swoją kolej,
- stosuje się do zasad społecznych, panujących w grupie przedszkolnej,

IV. Poznawczy obszar rozwoju – dziecko:

- interesuje się książkami – ogląda ilustracje, chętnie słucha, kiedy dorosły czyta
- wyraża swoją ekspresję twórczą poprzez tworzenie różnych konstrukcji z klocków, pudełek, innych materiałów,
- bierze udział we wspólnych przedsięwzięciach, np. jasełkach,

